



CERNIERA "LOIRA 7"

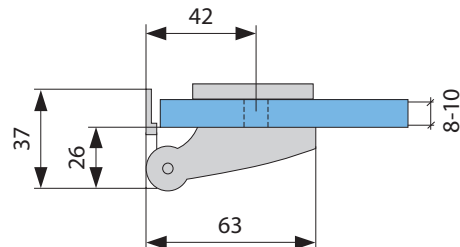
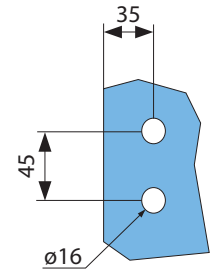
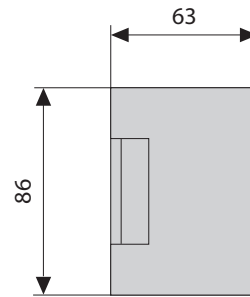
- Idonea all'utilizzo con profilo: "GEMINI" e "MINISTIPITE" a filo
- Realizzata in alluminio
- Spessore vetro: 8/10 mm
- Finiture disponibili:
Alluminio anodizzato (Cod. S051.640T)



50 kg/CP



- 8
- 10



Cerniere Oleodinamiche ZM 30

- Testate 500.000 cicli
- Portata: 100kg /coppia
- Spessore vetro: 8/10 mm

- Finiture disponibili:

Versione spingo SX
Alluminio anodizzato (ZM.ARG.SX)
Nero (ZM.NE.SX)

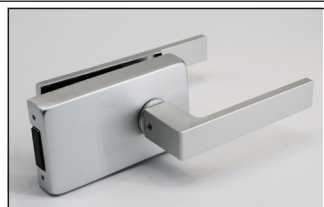
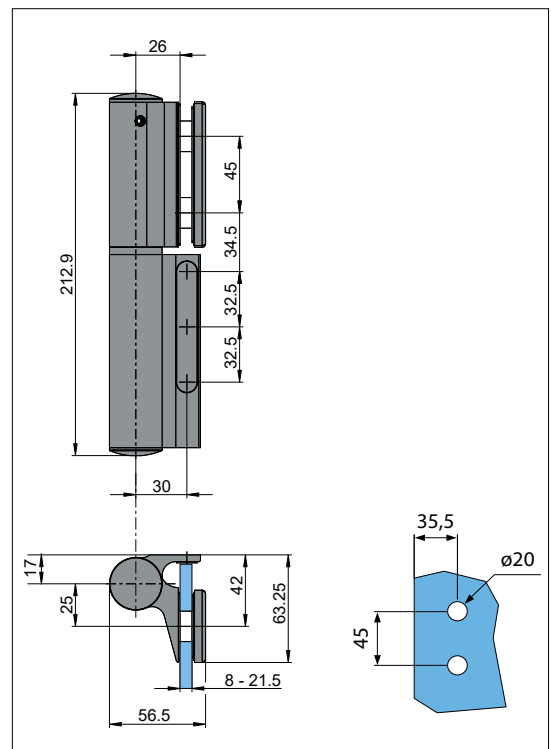
Versione spingo DX
Alluminio anodizzato (ZM.ARG.DX)
Nero (ZM.NE.DX)



100 kg/CP



- 8
- 10



- 8
- 10

SERRATURA MAGNETICA LINEA "

Finiture disponibili:

- Versione completa di cilindro chiave -chiave
Argento (Cod. DV42A)
Bianco RAL-9010 opaco (Cod. DV42B)
Nero RAL-9005 opaco (Cod. DV42N)
- Versioni senza cilindro
Argento (Cod. DV43A)
Bianco RAL-9010 opaco (Cod. DV43B)
Nero RAL-9005 opaco (Cod. DV43N)

